

Sloupová krbová kamna

Krbová kamna DELIA EXTRA černá - keramik serpentino

0 ks skladem

Krbová kamna DELIA černá - keramik serpentino - mastková sloupová krbová kamna, sloupová s průměrným výkonem 7,5 kW, rozsahem výkonů 3,8 až 11,2 kW, účinnost 84%, přepravní obal 590 x 660 x 2010 mm, doprava zdarma

Kód produktu

505.0000000038

Výrobce

THORMA Filakovo - Exkluziv Line

Cena

98 929,60 Kč

81 760,00 Kč bez DPH



Parametry

Model

DELIA serpentino

| | |
|------------------------------------|--|
| Jmenovitý výkon | 7,5 kW |
| Rozsah výkonů | 3,8 až 11,2 kW |
| Celkový vytápěný prostor | 98 až 180 m³ |
| Rozměr - výška | 1737 mm |
| Rozměr - šířka | 530 mm |
| Rozměr - hloubka | 465 mm |
| Průměr hrdla kouřovodu | 150 mm |
| Umístění kouřovodu | horní,zadní |
| Výška hrdla kouřovodu nad podlahou | 1737 mm |
| Provozní tah komína (Pa) | 12 Pa |
| Typy doporučených paliv | dřevo, dřevěné brikety, hnědouhelné brikety |
| Spotřeba paliva - drevo | 2,4 kg/hod |
| Účinnost - pro dřevo | 80 % |
| Materiál vyzdívký | vermikulit |
| Přívod vzduchu | z interiéru, z exteriéru hrdlo DN 100 mm |
| Hmotnost topidla bez příslušenství | 290 kg |

Detailní popis

Krbová kamna DELIA černá - keramik serpentino - mastková sloupová krbová kamna, sloupová s průměrným výkonem 7,5 kW, rozsahem výkonů 3,8 až 11,2 kW, účinnost 84%, přepravní obal 590 x 660 x 2010 mm, doprava zdarma

Thorma Výroba, k.s. - informace o výrobci

THORMA Výroba, k.s. je společnost, která vznikla v roce 1998 a pokračuje ve více jak stoleté tradici podniku Kovosmalt Filákovo.



THORMA

Kvalita má budoucnost

Továrna Thorma Filakovo vyrábí smaltovaná kamna, krbová kamna, krbové vložky a sporáky na tuhé palivo, kotlové soupravy, ohřeváče vody.

Specialitou výroby je smaltování, ekologické povrchové úpravy a galvanické pokovování.



Vývoj firmy Thorma neustále dopředu produkuje nové výrobky, které testuje ve vlastní zkušebně. Servis a náhradní díly Thorma v České republice zabezpečuje Profikrby s.r.o. servis@thorma.cz

Firma Thorma výroba je vybavena přesnými strojírenskými i unikátními technologiemi provariabilní kusovou a sériovou výrobu.



Řezání laserem, vysekávání, ohraňování



Lisování - stříhání a hohybání, hluboké tažení a protlačování



Pískování povrchu, galvanické pokovování a smaltování

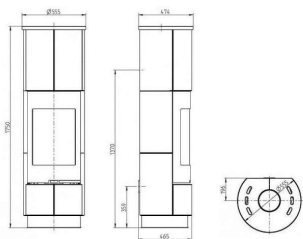
Doprava zdarma pro kamna Thorma



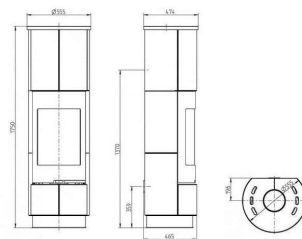
Na krbová kamna Thorma poskytujeme dopravu zdarma po celé ČR. Současně s kamny si můžete touto dopravou objednat i příslušenství a doplňky kamen.

Kamna objednaná do 12 hodin v pracovní dny, u kterých je dostupnost skladem a nebo je udáno množství skladem, jsou expedována ten samý den.

Galerie



| Křídové kamna DELIA | | THORMA |
|---------------------------------|---------------|--------|
| Jemný prach - mg/m ³ | | |
| Průměr | A+ | |
| Maximální | B | |
| Průměr | B | |
| Maximální | C | |
| CO - mg/m ³ | | |
| Průměr | A+++ | |
| Maximální | A++ | |
| Průměr | A++ | |
| Maximální | B | |
| Účinnost - % | | |
| Průměr | A++ | |
| Maximální | A+ | |
| Průměr | B | |
| Maximální | C | |
| Technické údaje | | |
| Hmotnost netto | 130 kg | |
| Regulovaný výkon | 3,8 - 12,2 kW | |
| Výškový | 90 - 100 cm | |
| Délkový | vestra | |
| Průměr | 60 x 60 cm | |
| Průměr pro instalaci / HSB | 63 x 63 cm | |
| Technická | 271 °C | |
| Teplota spalů | 271 °C | |
| Spalovací | 2,3 kg/h | |
| Výkonový | 3,25 kWh/kg | |



| Křídové kamna DELIA | | THORMA |
|---------------------------------|---------------|--------|
| Jemný prach - mg/m ³ | | |
| Průměr | A+ | |
| Maximální | B | |
| Průměr | B | |
| Maximální | C | |
| CO - mg/m ³ | | |
| Průměr | A+++ | |
| Maximální | A++ | |
| Průměr | A++ | |
| Maximální | B | |
| Účinnost - % | | |
| Průměr | A++ | |
| Maximální | A+ | |
| Průměr | B | |
| Maximální | C | |
| Technické údaje | | |
| Hmotnost netto | 130 kg | |
| Regulovaný výkon | 3,8 - 12,2 kW | |
| Výškový | 90 - 100 cm | |
| Délkový | vestra | |
| Průměr | 60 x 60 cm | |
| Průměr pro instalaci / HSB | 63 x 63 cm | |
| Technická | 271 °C | |
| Teplota spalů | 271 °C | |
| Spalovací | 2,3 kg/h | |
| Výkonový | 3,25 kWh/kg | |