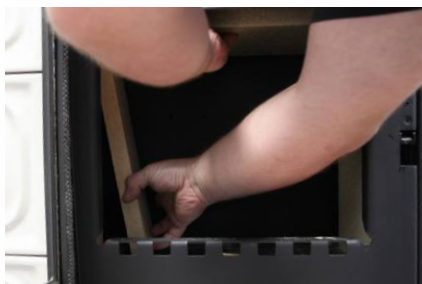
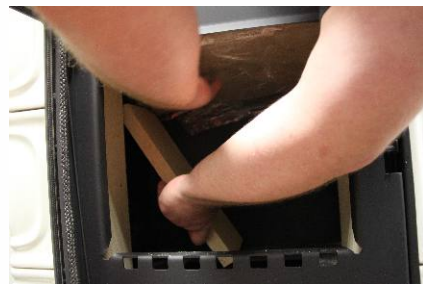
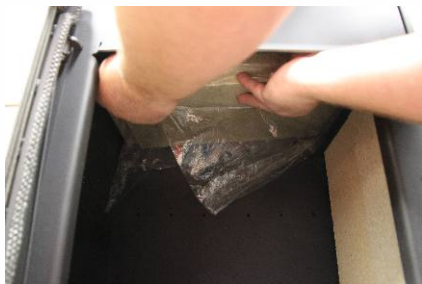


Návod na montáž topeniště Borgholm



Vložte šamotovou tvarovku s výřezem na klíčku na pravou stranu korpusu kamen, následně vložte další šamotovou tvarovku za ni.



Vložíme do topeniště deflektor s broušenými hranami dolů, hrany položíme na již vložené samotové tvarovky v topeništi na pravé straně, deflektor přidržíme a dáme do topeniště další šam. tvarovky na levou stranu. Tím deflektor přichytíme.



Nyní do topeniště vložíme zadní šamotové tvarovky s otvory. S kónicky rozšiřujícími se otvory ke stěně korpusu kamen.



Nyní vložíme na dno korpusu kamen delší šamotové tvarovky po bocích. Jako další vložíme kratší šam. tvarovku do zadní části kamen, posléze vložíme rošt a poslední přední šamotovou tvarovku.

profikrby.cz[®]